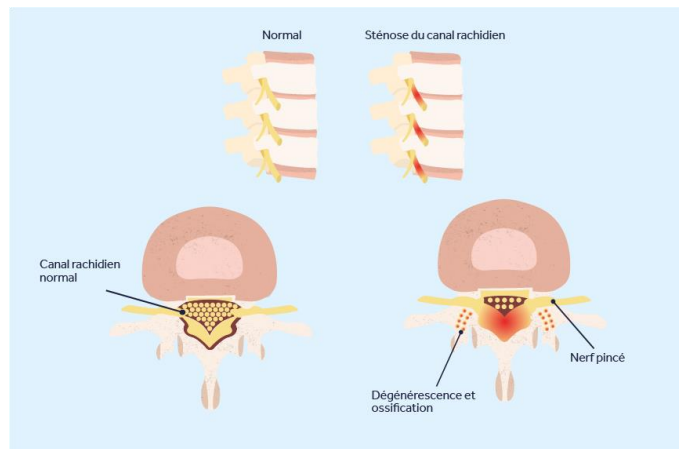


# CANAL LOMBAIRE ÉTROIT

Vous allez prochainement être opéré pour un canal lombaire étroit. Sur cette fiche, vous trouverez des éléments d'informations sur votre **pathologie**.

## Rappel d'anatomie :

La colonne vertébrale, également appelée rachis, est constituée de vertèbres empilées et séparées par des disques intervertébraux. Au centre du rachis se trouve le canal rachidien. Ce dernier renferme la moelle épinière ainsi que les nerfs qui contrôlent les sensations et les mouvements de l'ensemble des corps sous le niveau de la tête.



Le **diamètre de ce canal peut être réduit** pour différentes causes. Les nerfs ainsi que les vaisseaux sanguins seront alors comprimés et vont s'abîmer progressivement.

## Quelles sont les causes ?

Le canal lombaire étroit est dû au **vieillessement naturel de la colonne vertébrale** et résulte souvent d'une arthrose de certaines parties des vertèbres. D'autres causes de cette pathologie peuvent être des fractures, l'ostéoporose ou bien d'autres maladies spécifiques autour de la colonne.

## Quels sont les symptômes ?

Les symptômes du canal lombaire étroit sont variés. Pour la plupart des patients, il s'agit de **douleurs sciatiques et lombaires** de type crampes associées à une **sensation de fatigue** parfois accompagnée d'une **faiblesse des membres inférieurs**. La gêne peut être ressentie lors de la marche au bout de quelques centaines de mètres, obligeant l'arrêt. De plus, si la pathologie devient majeure, il se peut que des patients présentent des troubles neurologiques (moteur, sensitif, urinaires) qui apparaissent de façon progressive.